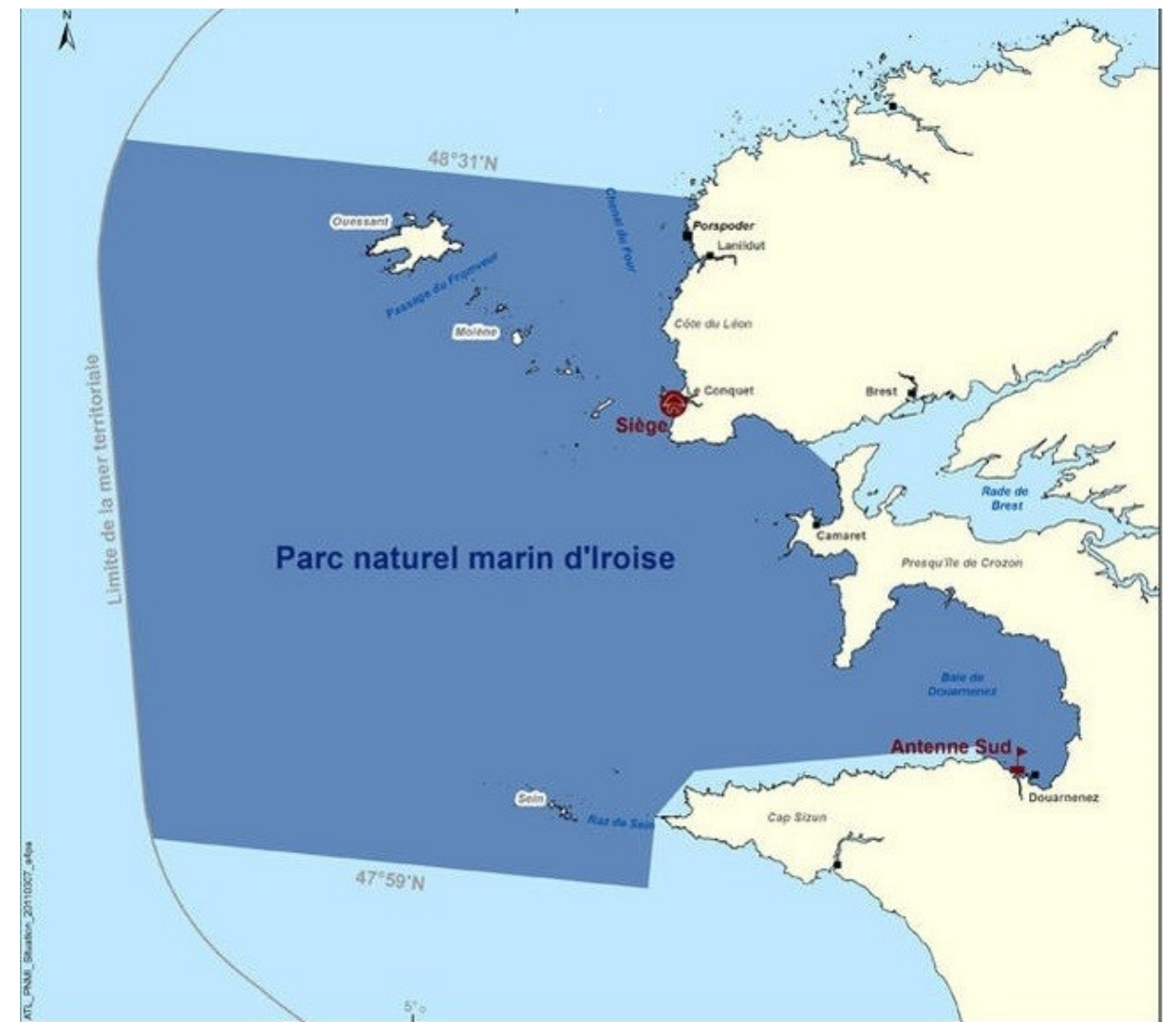
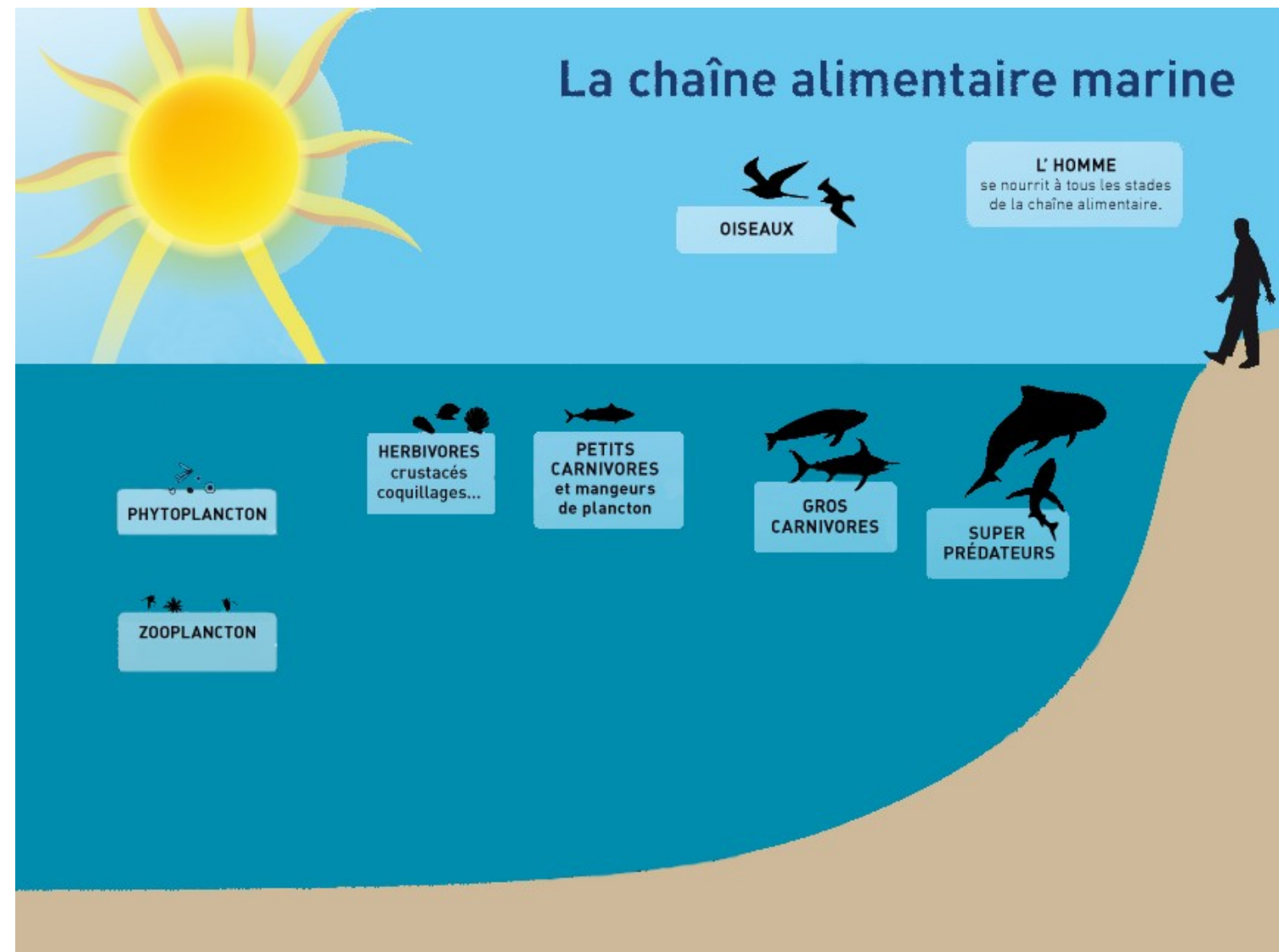


Qui est mangé par qui ?**C'est quoi un parc marin :**

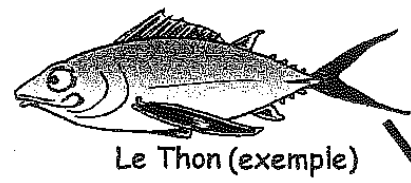
Le Parc naturel marin d'Iroise se trouve à la pointe du Finistère en Bretagne, entre l'île d'Ouessant et l'île de Sein. Il protège une surface en mer de 3 500 km².

Le parc a pour mission d'étudier la mer d'Iroise et de la protéger. Il veille à ce que les hommes et les femmes puissent y travailler et s'y amuser en la respectant, aujourd'hui pour demain : c'est le développement durable.

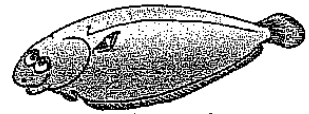
C'est le premier Parc naturel marin Français. Il a été créé en 2007



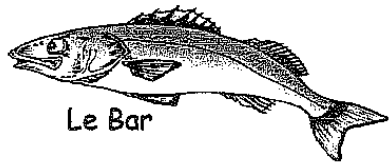
Relie chaque animal à la forme qui lui correspond



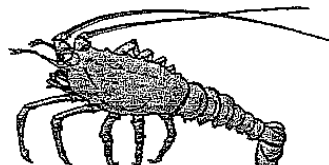
Le Thon (exemple)



La Sole



Le Bar



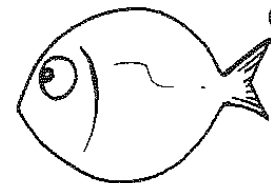
La Langouste



La Vieille



Le Crabe



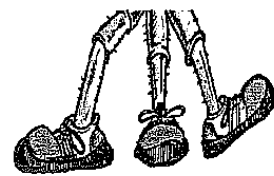
Forme ronde



Forme aplatie



Forme allongée



Avec des pattes

Un poisson rond vit près des rochers où il peut se cacher et n'est pas très rapide

Un poisson aplati vit caché dans le sable et ne peut pas nager rapidement

Un poisson allongé est rapide et vit entre la surface et le fond de la mer

Si j'ai des pattes, je vis sur les fonds rocheux et je suis lent

Quel engin de pêche pour quelle espèce ?

